



Sauvegarde iFolder K-Net (1/8)

Présentation

La solution de sauvegarde iFolder K-Net permet de sauvegarder des dossiers locaux de votre ordinateur sur un serveur de réplication iFolder hébergé dans un datacenter K-Net.

Une fois le logiciel configuré, tout est transparent pour l'utilisateur qui travaille sur ses documents en local comme avant. Les données sont sauvegardées à intervalle régulier.

Si le poste n'est plus connecté à internet, ce n'est pas un soucis car les données sont toujours disponibles en local et seront sauvegardées à la prochaine connexion.

Vos informations de connexion

Adresse du serveur iFolder : **ifolder.k-net.fr** ou **178.250.209.4**

Compte iFolder (utilisateur / mot_de_passe) :

Installation du client iFolder (Windows)

Les fichiers pour le client iFolder sont disponibles sur le site ci-dessous (choisir le projet iFolder pour avoir la liste des fichiers des clients). <http://ifolder.com/download>

Télécharger ensuite la version correspondante au système d'exploitation de l'ordinateur sur lequel sera installé iFolder.

Exécuter le fichier .exe téléchargé et suivre les instructions d'installation. L'ordinateur devra redémarrer après l'installation du client.

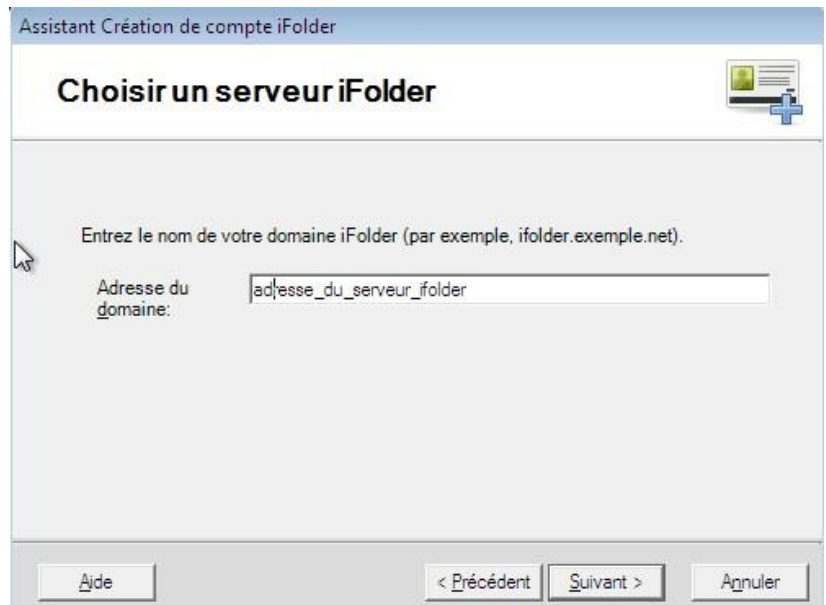


Sauvegarde iFolder K-Net (2/8)

Au redémarrage, une fenêtre d'assistant de création de compte iFolder s'affiche pour la première configuration du client.



Dans **Adresse du domaine**, entrer l'adresse du serveur iFolder indiqué en page 1 ou son adresse IP (commençant par 178.250).





Sauvegarde iFolder K-Net (3/8)

Entrer ensuite les informations de compte avec le couple nom d'utilisateur et mot de passe indiqué en page 1.

Cocher la case **Mémoriser le mot de passe sur cet ordinateur** pour ne pas avoir à le ressaisir à l'avenir.

Assistant Création de compte iFolder

Informations du compte iFolder

Entrez votre nom d'utilisateur et votre mot de passe iFolder (par exemple, jdupont).

Nom d'utilisateur:

Mot de passe:

☒ Mémoriser le mot de passe sur cet ordinateur

Aide < Précédent Suivant > Annuler

Vérifier que les informations sont correctes avant de poursuivre puis cliquer sur connecter.

Assistant Création de compte iFolder

Vérifier les informations du compte iFolder

Vérifiez que les informations entrées sont correctes.

Adresse du serveur:

Nom d'utilisateur:

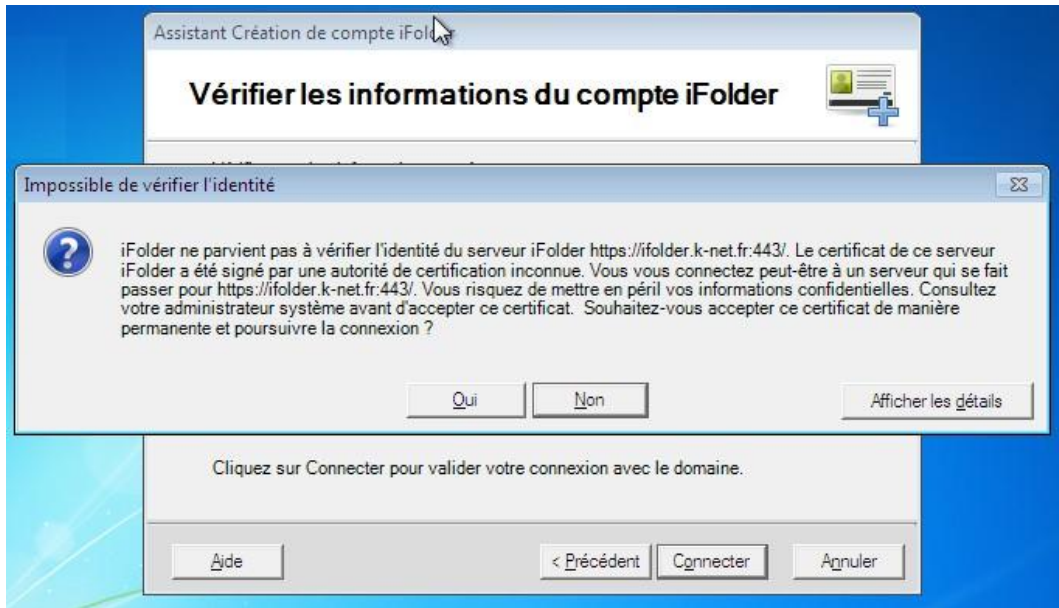
Mémoriser le mot de passe sur cet ordinateur:

Cliquez sur Connecter pour valider votre connexion avec le domaine.

Aide < Précédent Connecter Annuler



Sauvegarde iFolder K-Net (4/8)

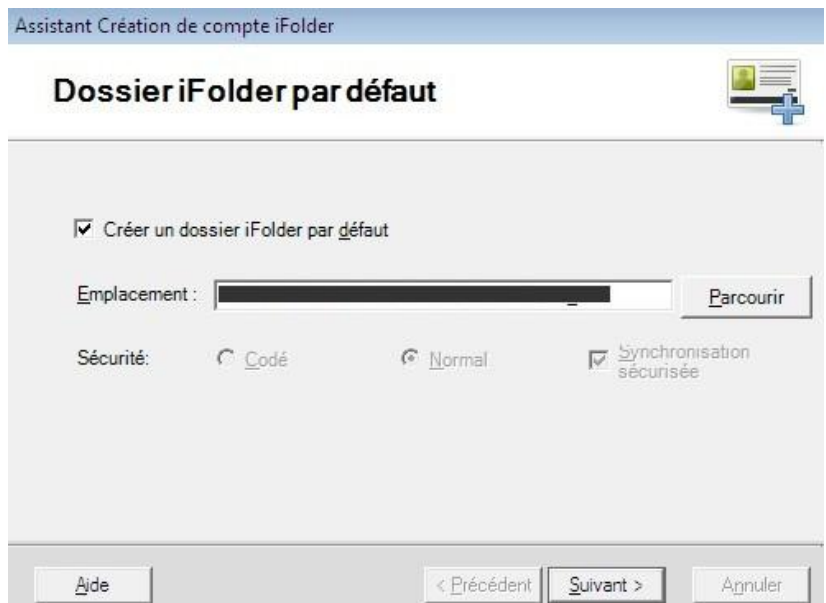


La connexion avec le serveur étant sécurisée, la fenêtre ci-dessus s'affiche pour demander d'authentifier le serveur.

Cliquer sur **Oui** pour accepter la connexion.

Une fois la connexion établie, le client propose de créer un premier dossier iFolder. Utiliser le bouton **Parcourir** pour choisir un dossier à sauvegarder.

Cette étape peut être passée pour créer manuellement des dossiers iFolder ultérieurement.





Sauvegarde iFolder K-Net (5/8)

L'assistant iFolder se termine, l'accès au serveur avec le compte utilisateur est fonctionnel.



Utilisation de iFolder

Icône dans la barre des tâches

En fonctionnement normal, l'icône iFolder est verte.
Lors des répliquations de données, l'icône passe au rouge.



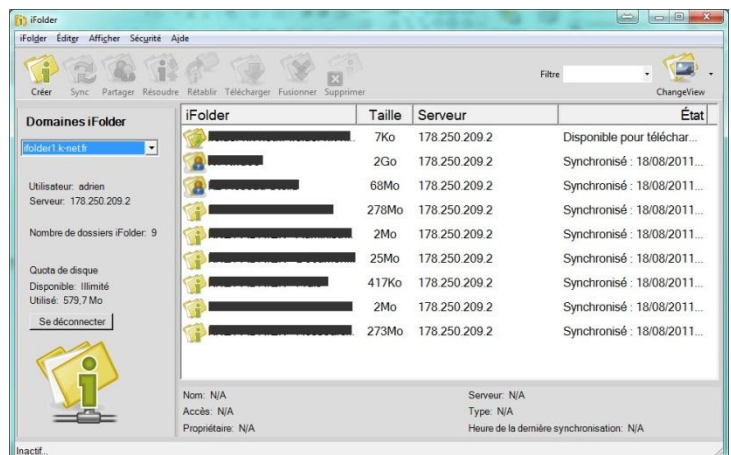
Interface utilisateur iFolder

Il faut cliquer sur l'icône pour ouvrir iFolder.

Dans la fenêtre qui s'ouvre, la liste des dossiers apparaît.

Les dossiers partagés apparaissent avec un symbole de personnage.

Les dossiers disponibles mais non récupérés sont signalés avec une flèche verte indiquant que le téléchargement est possible.



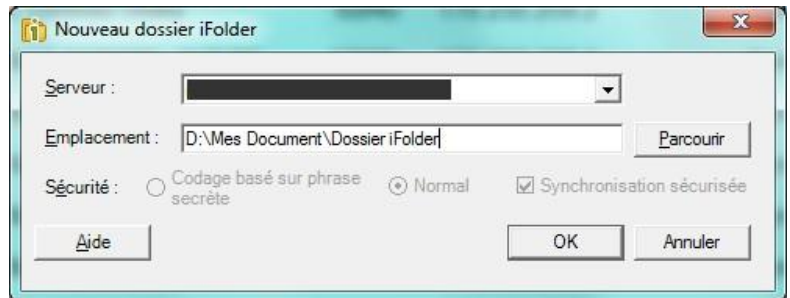


Sauvegarde iFolder K-Net (6/8)

Créer un nouveau dossier

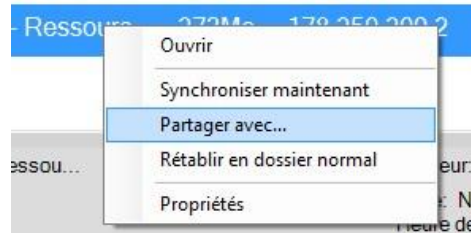
Une fois l'interface iFolder ouverte, cliquez sur le bouton **Créer** pour créer un nouveau dossier.

Choisissez l'emplacement du dossier, qu'il soit déjà existant ou non (si le dossier existe et qu'il contient des données, alors la réplication commencera dès la création du dossier).

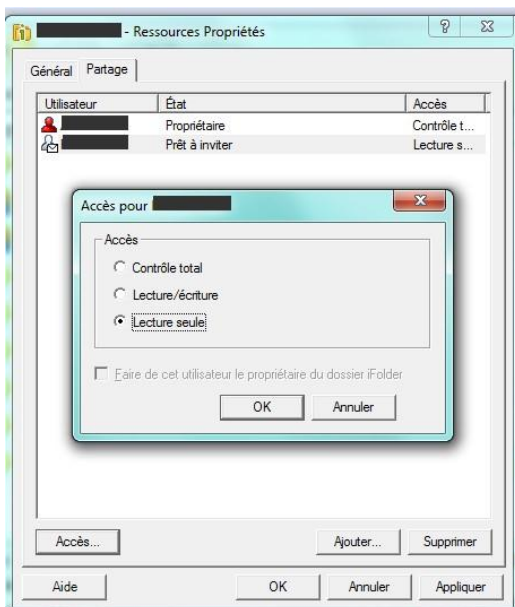
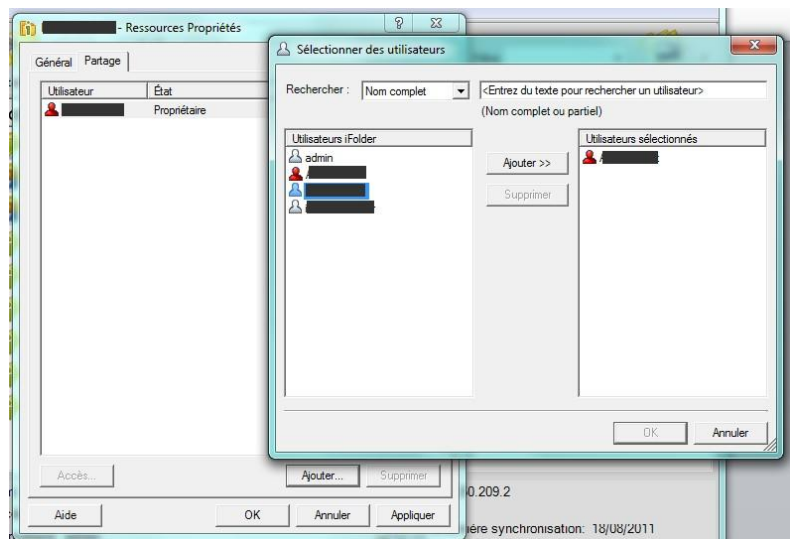


Partager un dossier

Depuis l'interface iFolder, cliquer droite sur un dossier et choisir **Partager avec...**



Dans la fenêtre qui s'ouvre choisir **Ajouter...** et sélectionner les utilisateurs avec qui partager le dossier.



Il est par la suite possible de modifier les droits des utilisateurs en cliquant sur le bouton **Accès...**



Sauvegarde iFolder K-Net (7/8)

Accéder à ses documents par internet

Il est possible d'accéder à ses dossiers iFolder par internet depuis un simple navigateur.

Pour cela, ouvrir un navigateur et rentrer en url :

https://adresse_serveur_ifolder/ifolder

L'adresse du serveur iFolder est mentionnée en page 1 dans les informations de connexion.

Entrer les informations de connexion utilisateur et valider la connexion.

A screenshot of the iFolder login interface. It features a red header bar with the 'iFolder' logo and an 'Aide' link. Below the header, there are three input fields: 'Nom d'utilisateur' (Username), 'Mot de passe' (Password), and 'Langue' (Language). The 'Langue' field is a dropdown menu currently set to 'Français'. A 'Login' button is positioned below the password field. At the bottom of the form, a copyright notice reads: '© Copyright 2009 Novell, Inc. Tous droits réservés.'

A screenshot of the iFolder main interface after a successful login. The top bar shows the 'iFolder' logo, the user's name 'Logué en tant que [nom]', and links for 'Paramètres', 'Aide', and 'Logout'. Below this, there's a navigation bar with a 'Privé' icon and a search bar. The main content area is divided into two sections. On the left, a sidebar titled 'Mon quota' shows 'Utilisé: 7.2 Go' and 'Disponible: Aucune limite'. The right section, titled 'iFolders', contains a table of folders. The table has columns for 'Nom', 'Date', and 'Propriétaire'. One folder named 'Images' is listed with a date of 'Aujourd'hui'. At the bottom of the table, there are navigation arrows and the text '1 - 1 de 1 iFolder'.

L'accès à internet permet de visualiser ses dossiers iFolder, de les créer les supprimer, les partager.

Il est aussi possible de récupérer des documents en les téléchargeant et même d'en téléverser de nouveaux.



Sauvegarde iFolder K-Net (8/8)

Particularités d'utilisation – mises en garde

- Ne pas utiliser le même compte iFolder sur deux ordinateurs en même temps. Il risquerait d'y avoir des conflits avec les données sauvegardées.
- La notion de quota par serveur ou par utilisateur, en fonction de l'abonnement n'est pas à négliger. Toutes les données qui feront dépasser le quota ne pourront pas être sauvegardées. Dans ce cas, contacter K-Net pour augmenter la taille de l'abonnement ou faire du tri dans les dossiers.

Foire Aux Questions (F.A.Q)

1. Comment changer mon mot de passe ?
Depuis l'interface web, dans le menu **Paramètres**.
2. Comment voir mon quota et l'espace disque utilisé ?
Depuis le client ou alors depuis l'interface web.
3. Je n'arrive pas à me connecter avec mon compte iFolder.
 - Dans la configuration du compte, vérifier les informations de connexion.
 - Si pour le nom du serveur l'adresse internet a été mise (ifolderxx.k-net.fr par exemple), la remplacer par l'adresse IP du serveur (178.250.xxx.xxx).